

Emilia ux

1/10" scroll

100% polyamide

RUG

Ultratex

POOLHOOGTE

± 6 mm

TOTALE HOOGTE

± 10 mm

POOLGEWICHT

± 550 g/m²

TOTAAL GEWICHT

± 1.470 g/m²

AANTAL NOPPEN/M²

± 205 000

AANBEVOLEN LEGWIJZE

- Universele fixeerlijm
- Verhuisslijm

GEBRUIK

- Klasse 22: Huishoudelijk
- Comfort: 2
- Geschikt v. vloerverwarming
- Brandklasssem. E_{fl} EN 13501-1

1/10" scroll

100% polyamide

DOSSIER

Ultratex

HAUTEUR DU VELOURS

± 6 mm

HAUTEUR TOTALE

± 10 mm

POIDS DU VELOURS

± 550 g/m²

POIDS TOTAL

± 1.470 g/m²

NOMBRE DE POINTS/M²

± 205 000

POSE PRÉCONISÉE

- Produit de maintien
- Fixateur

UTILISATION

- Classe 22: Domestique modéré
- Confort: 2
- Classsem. feu E_{fl} EN 13501-1
- Compatible avec sol chauffant
- Résistance thermique:
ISO 8302: 0.15 m² K/W

1/10" scroll

100% Polyamide

RÜCKEN

Ultratex

POLHÖHE

± 6 mm

GESAMTHÖHE

± 10 mm

POLGEWICHT

± 550 g/m²

GESAMTGEWICHT

± 1.470 g/m²

NOPPEN/M²

± 205 000

EMPFOHLENE VERLEGEART

- Universalfixierung
- Wiederaufnahmeklebstoff

EINSATZ

- Klasse 22: mittel
- Komfort: 2
- Baust.klasse E_{fl} EN 13501-1
- Geeignet f. Fussbodenheizung
- Wdw. ISO 8302: 0.15 m² K/W

1/10" scroll

100% polyamide

BACKING

Ultratex

PILE HEIGHT

± 6 mm

TOTAL HEIGHT

± 10 mm

PILE WEIGHT

± 550 g/m²

TOTAL WEIGHT

± 1.470 g/m²

TUFT DENSITY/M²

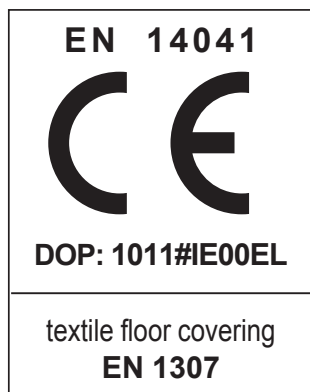
± 205 000

INSTALLATION METHOD

- Release bond

USAGE

- Class 22: medium
- Comfort: 2
- Fire resist. E_{fl} EN 13501-1
- Suitable f. floorheating

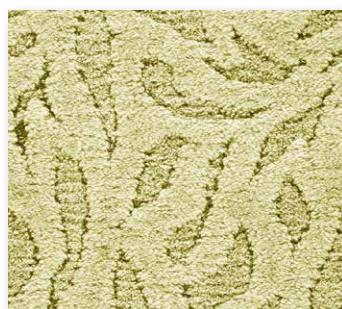


Onder voorbehoud van wijzingen van de technische specificaties - Sous réserve de modifications techniques - Unter Vorbehalt von technischen Änderungen - All rights reserved to alter technical specification

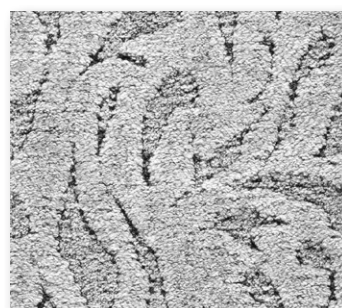
Emilia	24	30	33	35	44	84	93
ca 3m	•	•	•	•	•	•	•
ca 4m	•	•	•	•	•	•	•
ca 5m	•	•	•	•	•	•	•



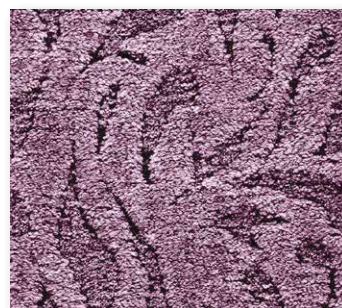
Emilia ux



24



93



84



30



33



35



44